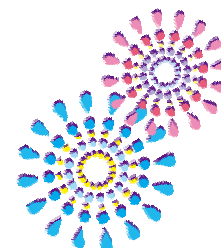
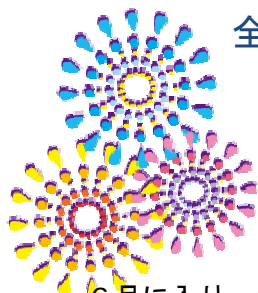


全国福祉保育労働組合青年部

今年の夏は「そもそもを学ぶ」なつわか。

青年労働組合労働講座

『まなわか。』NEWS No.2



6月に入り、全国各地でも梅雨入りし始めましたね。世の中の話題と言えば、AKB48の総選挙で各メディアは盛り上がる中、水面下では消費税増税や子ども子育て新システム施行に向けた「税と社会保障の一体化」などの法案が国会で審議されていたり、福井県の大飯原発再稼働問題などが沸々と動いています。明るい話題ばかりに注目が集まる中でも、しっかりと社会問題にも目を向けて声をあげていかなければ！と思う今日この頃。全国福保労青年部でも来月開催される「まなわか。」についての企画検討が進んでいます。今回のNEWSでは、現時点で決定している内容を紹介したいと思います。青年の青年による青年のための「まなわか。」なので、実行委員の担当だけでなく、参加した一人ひとりが「盛り上げ役」となって、楽しい充実した2日間にしたいですね！！職場、友だち、サークル仲間…ぜひ誘い合ってご参加ください☆

日時：2012年7月28日(土) 12:00～
29日(日) 12:00まで

場所：講座会場 → 横浜市社会福祉協議会 8F

JR京浜東北・根岸線 横浜市営地下鉄(ブルーライン) 桜木町駅下車

夕食交流会会場 → フリースベイホテル

リゾート&スパ

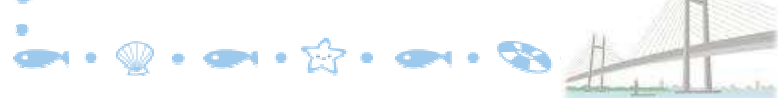
ホテル：東横イン 横浜桜木町



第3講義 私にとっての労働組合活動とは？

講師：原富 悟さん

(前埼玉県労働組合連合会議長・労働者教育協会理事) わかりやすい話し方が好評の先生です。著書は『微笑みかげんの階級闘争(労働組合を100倍楽しむために) あけび書房』



第1講義 そもそも労働組合とは？

労働組合の歴史から、「福祉保育労」とはどんな組合か、私たちにどんな権利があって、それが作られた経緯など一つひとつじっくり学びましょう！

グループトークで
意見交流しましょう！

夕食交流会

東京地本青年部の仲間たちが中心に企画を考えてくれています。

第2講義 労働組合の魅力とは？

現場で働く6人の方から、等身大の発言をしてもらいます。仕事と組合活動を両立させる中で経験されてきたエピソードから、共感や悩み解決のヒントがあるかも…？！

全国青年部定期大会

2011年度を総括し、2012年度に向けて参加者のみなさんと気持ち一つで向かって行きます！！

そして、ミステリーツアー♪

29日(日)の午後からは、平和観光へ！お楽しみに☆

